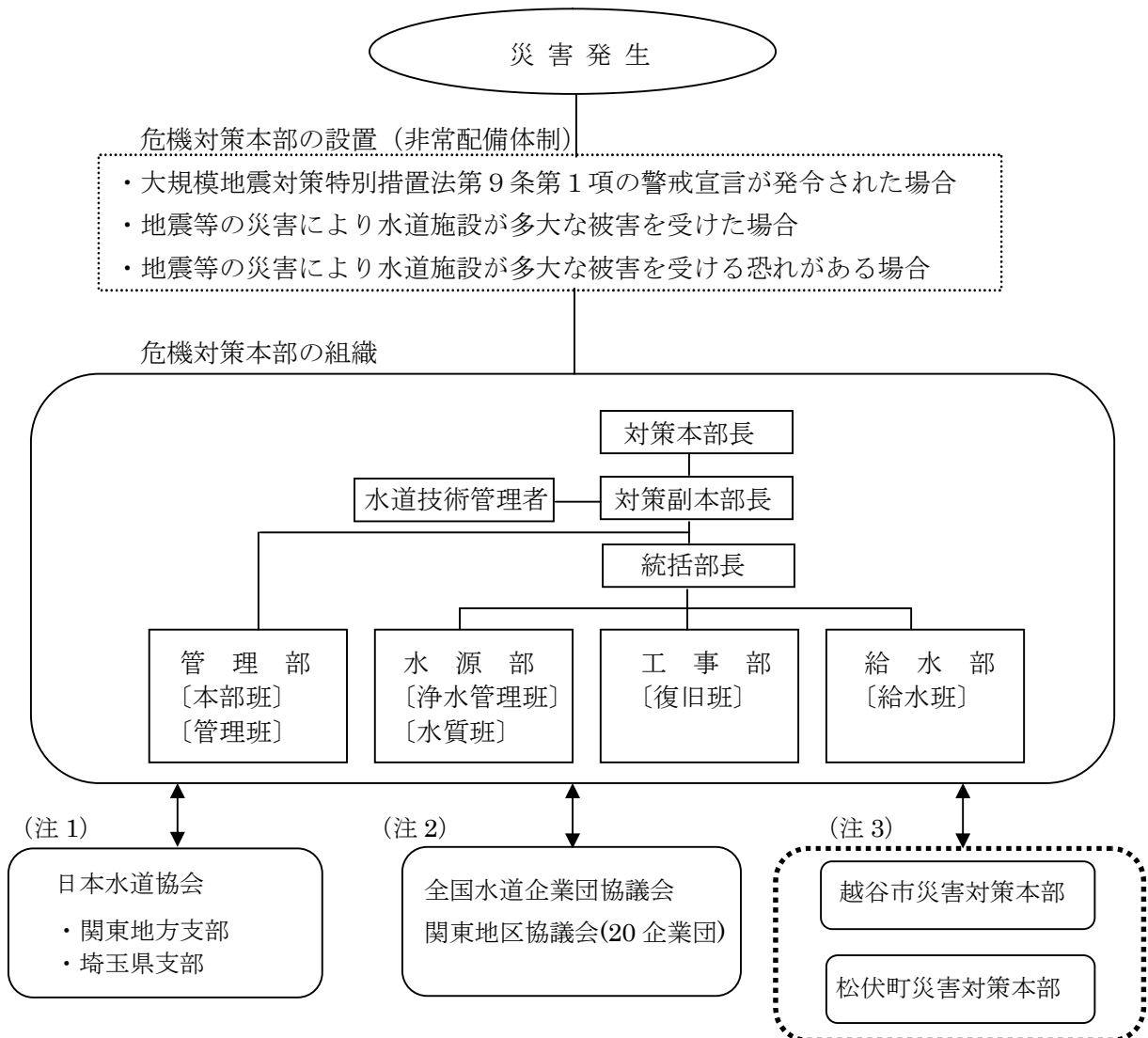


1. 災害対策

企業団では、水質事故や施設事故、異常濁水、その他システム障害など重大な被害を及ぼす事案等が発生した場合、総合的な対策を実施するために、平成19年3月に「越谷・松伏水道企業団危機対策本部設置要綱」を定めました。一方、地震など大規模な自然災害等については、「越谷・松伏水道企業団災害対策要綱」を策定（平成10年4月策定 平成17年2月一部改正）し、地震等災害の発生やその恐れがある場合、水道施設の保守および復旧はもとより、飲料水を供給するため、全職員参加による対応を図ることになっています。さらに、応急給水及び応急復旧活動を迅速・的確に実施するため、「危機管理計画」を策定（平成23年3月策定 平成27年3月一部改正）し、越谷・松伏水道企業団における危機管理の基本を定め、一刻も早い平常給水への回復を目指し住民生活の安定を図るよう危機管理体制を整えています。この計画を踏まえて、職員の緊急対応力の向上及び構成市町との速やかな連携を図るため、地震等災害の発生による被害を想定して毎年越谷市及び松伏町の職員と合同で耐震型緊急用貯水槽を利用した応急給水訓練を実施し災害に備えています。

また、災害時の緊急対応等意識啓発を図るため、毎年、構成市町（越谷市・松伏町）及び、地域住民が主催する防災訓練に参加しています。



(注1) (公社)日本水道協会を通じ災害時相互応援体制を取るものです。

(注2) 災害時の他団体との相互援助体制の確立を図るため、平成9年7月1日に協定を締結しました。

(注3) 災害時の復旧活動等は、地域住民と密接な関係を保つとともに、組織市町との相互連携のもとに実施されるものであり、その情報交換は重要なものです。

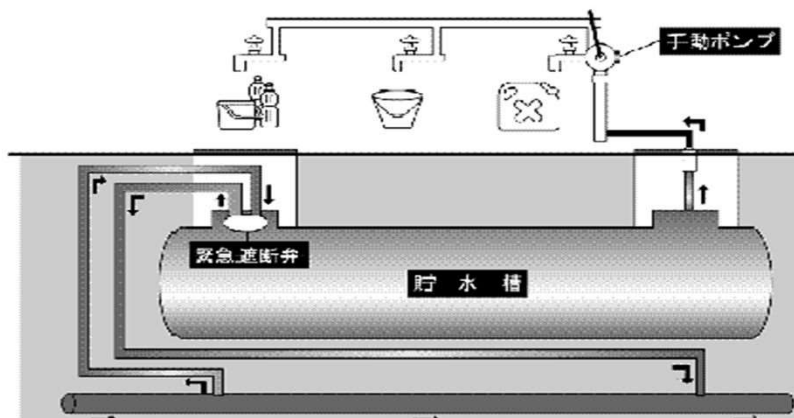
2. 耐震型緊急用貯水槽設置状況

水は生命線の一つであり、災害時の飲料水確保は緊急を要します。越谷・松伏水道企業団では避難場所などに耐震型緊急用貯水槽を23基設置（平成28年度末現在）して、全体で2,300m³の水を確保できるようにしています。

この耐震貯水槽は、水道管と直結されていて通常は内部の水が循環しますが、災害時には緊急遮断弁が作動し飲料水100m³が貯水される仕組みとなっています。

災害時には、併設の手動ポンプを使って貯水槽内の水を汲み上げ給水します。1人1日の必要量を3リットルとして計算すると、延べ76万人に給水できることになります。

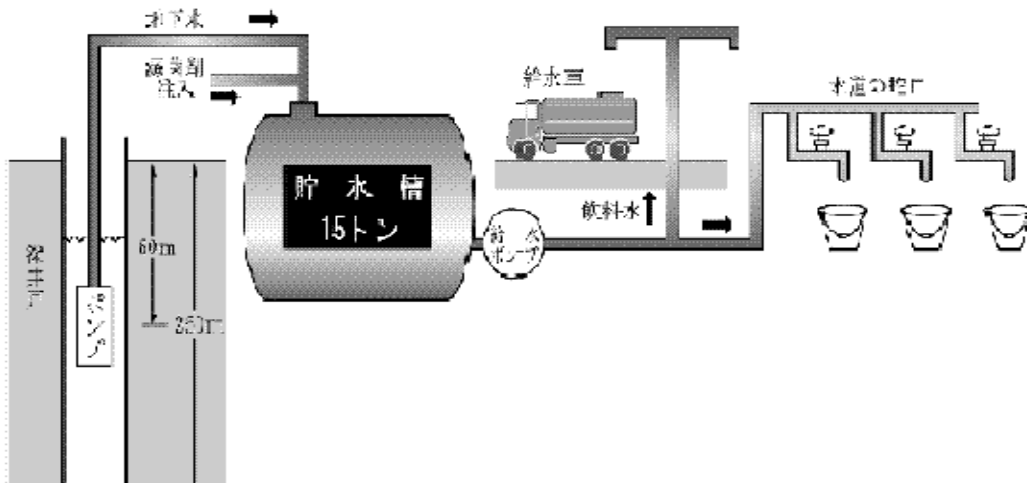
	設置年月	設置場所	設置者	容量	備考
1	S57. 9	越谷市立蒲生南小学校敷地内	水道企業団	100m ³	自動復帰式緊急遮断弁
2	S58. 9	〃 大袋東小学校敷地内	〃	100	〃
3	S60. 3	越谷市越谷総合公園	〃	100	〃
4	S61. 3	〃 大杉公園	〃	100	〃
5	S61. 9	越谷市立大間野小学校敷地内	〃	100	〃
6	S62. 9	〃 北越谷小学校敷地内	〃	100	〃
7	S63. 9	〃 平方小学校敷地内	〃	100	〃
8	H元. 9	〃 千間台小学校敷地内	〃	100	〃
9	H2.10	〃 栄進中学校敷地内	〃	100	〃
10	H3.11	越谷市中央市民会館敷地内	〃	100	〃
11	H4. 9	越谷市立大相模中学校敷地内	〃	100	〃
12	H5. 9	〃 宮本小学校敷地内	〃	100	〃
13	H8. 3	松伏町松伏会館敷地内	〃	100	手動復帰式緊急遮断弁
14	H9. 3	越谷市川柳公園	越谷市	100	〃
15	H9. 3	〃 東越谷第二公園	〃	100	〃
16	H10. 3	〃 出羽公園	〃	100	〃
17	H10. 3	〃 南越谷第一公園	〃	100	〃
18	H11. 3	埼玉県立大学敷地内	埼玉県	100	〃
19	H11. 5	越谷市しらこぼと運動公園	越谷市	100	自動復帰式緊急遮断弁
20	H14. 3	〃 鷺高第二公園	〃	100	〃
21	H16. 3	〃 千間台第一公園	〃	100	〃
22	H23. 3	〃 レイクタウンスポーツ公園	〃	100	〃
23	H25. 5	〃 レイクタウン第八公園	〃	100	〃



3. 災害用水設備設置状況

設置年月	名 称	所 在 地	揚 水 能 力
H 9. 3	越谷災害用水基地	越谷市越ヶ谷 2620-1	700m ³ /日

概 要 図



4. 防災倉庫の概要

北部配水場防災倉庫	<ul style="list-style-type: none"> ・ 建築年月/平成 22 年 4 月 ・ 床面積/83.37 m² 	<ul style="list-style-type: none"> ・ 造り/RC 造・管理棟 1 階 ・ 天井高/4.45m
西部配水場防災倉庫	<ul style="list-style-type: none"> ・ 建築年月/平成 9 年 3 月 ・ 床面積/450 m² 	<ul style="list-style-type: none"> ・ 造り/シートハウス固定 1 階建 ・ 建物の高さ/6.6m
庁舎北側防災倉庫	<ul style="list-style-type: none"> ・ 建築年月/平成 10 年 3 月 ・ 床面積/1 階 200 m² 2 階 177.5 m² (休憩室除く) ・ 建物の高さ/8.75m 	<ul style="list-style-type: none"> ・ 造り/鉄骨造 2 階建

5. 埼玉県の送水管を活用した応急給水体制の整備

災害時に埼玉県の送水管を応急給水拠点として活用するため、埼玉県企業局と応急給水装置の貸与について「応急給水装置の貸与及び使用に関する確認書」を締結（平成 27 年 3 月 5 日締結）し、応急給水体制の強化を図っています。

貸与装置（1式）	<ul style="list-style-type: none"> ・ 応急給水栓 1 基 ・ 給水ホース 20m×5 本 ・ 空気弁用玉押器 1 基 ・ 玉押器用開栓器 1 基 ・ 鉄蓋開閉用パール 1 本
貸 与 数	15 組
保 管 場 所	庁舎北側防災倉庫

6. 災害用備蓄資材一覧

(1) 資材

平成29年3月31日現在

No.	品名	形状寸法	備蓄数
1 直管			20
1	直管(K形)	100×4	1
2	直管(K形)	200×5	1
3	直管(K形)	300×6	3
4	直管(K形)	400×6	2
5	直管(K形)	450×6	3
6	直管(K形)	500×6	3
7	直管(K形)	600×6	2
8	直管(A形)	300×6	2
9	直管(A形)	350×6	3
2 異形管			72
10	継ぎ輪(K形)	100	12
11	継ぎ輪(K形)	150	5
12	継ぎ輪(K形)	200	10
13	継ぎ輪(K形)	300	10
14	継ぎ輪(K形)	400	5
15	継ぎ輪(K形)	450	2
16	継ぎ輪(K形)	500	5
17	継ぎ輪(K形)	600	4
18	継ぎ輪(K形)	800	2
19	短管1号(K形)	100	2
20	短管1号(K形)	200	2
21	短管1号(K形)	300	2
22	短管1号(K形)	400	2
23	短管2号(K形)	100	2
24	短管2号(K形)	200	2
25	短管2号(K形)	300	2
26	短管2号(K形)	400	2
27	可とう管	200	1
3 接合部品			285
28	特殊押輪(K形)	100	28
29	特殊押輪(K形)	125	30
30	特殊押輪(K形)	150	10
31	特殊押輪(K形)	200	18
32	特殊押輪(K形)	250	11
33	特殊押輪(K形)	300	27
34	特殊押輪(K形)	400	12

No.	品名	形状寸法	備蓄数
35	特殊押輪(K形)	450	4
36	特殊押輪(K形)	500	23
37	特殊押輪(K形)	600	21
38	特殊押輪(K形)	800	10
39	特殊割押輪(二つ割)	75	8
40	特殊割押輪(二つ割)	100	23
41	特殊割押輪(二つ割)	150	10
42	特殊割押輪(二つ割)	200	31
43	特殊割押輪(二つ割)	300	19
4 ボルト			1,100
44	ハイミックT頭ボルト	20×90	100
45	ハイミックT頭ボルト	20×100	100
46	ハイミックT頭ボルト	20×110	100
47	ハイミックT頭ボルト	20×120	100
48	ハイミックT頭ボルト	24×120	100
49	ハイミック六角ボルト	16×80	100
50	ハイミック六角ボルト	20×90	100
51	ハイミック六角ボルト	22×95	100
52	ハイミック六角ボルト	24×110	100
53	ハイミック六角ボルト	24×120	100
54	ハイミック六角ボルト	30×130	100
5 漏水補修金具			86
55	ヤノジョイントDCIP直管用	125	3
56	ヤノジョイントDCIP直管用	200	4
57	ヤノジョイントDCIP直管用	250	4
58	ヤノジョイントDCIP直管用	300	7
59	ヤノジョイントDCIP直管用	350	5
60	ヤノジョイントDCIP直管用	400	1
61	ヤノジョイントDCIP直管用	450	3
62	ヤノジョイントDCIP直管用	500	3
63	ヤノジョイントDCIP直管用	600	1
64	ヤノジョイントDCIP直管用	800	2
65	エースジョイントACP直管用	100	3
66	エースジョイントACP直管用	150	5
67	フロッジョイントDCIP直管継手部用	100	3
68	フロッジョイントDCIP直管継手部用	150	1
69	フロッジョイントDCIP直管継手部用	200	1

No.	品 名	形状寸法	備蓄数
70	フクロジョイントDCIP直管継手部用	600	1
71	フクロジョイントACP直管継手部用	75	7
72	フクロジョイントACP直管継手部用	100	9
73	フクロジョイントACP直管継手部用	150	3
74	フクロジョイントACP直管継手部用	300	1
75	カップリングSP継手用	200	5
76	カップリングSP継手用	250	5
77	カップリングSP継手用	300	5
78	カップリングSP継手用	350	4
	6 仕 切 弁		3
79	ソフトシール仕切弁	250	3
合 計			1,566

※西部配水場防災倉庫に保管

(2) 工具・器具等

平成29年3月31日現在

No.	品名	形質	単位	北部 配水場	西部 配水場	防災 倉庫	数量
1	水中ポンプ	寺田ポンプ製S-500型	台	6		1	7
2	携帯発電機	ホンダEX-750	台	8			8
3	発電機	ホンダEB 2300 キャスター付き	台	4			4
4	ハロゲン投光機セット	ハロゲン投光機300W 10mケーブル付き	台	20			20
5	警告灯	ジャンボアイ点滅回転式BKL-6000	台	5		2	7
6	ハイパースタンド	HATAYA CHX-2型 高尺2灯用	台	8			8
7	ハイブライトスタンド	HATAYA CBX-3型 高輝3灯用	台	4			4
8	簡易トイレ (大使用)	シークレットA型 和式	台	4	1		5
9	簡易トイレ (男子用)	シークレットB型	台	9	1		10
10	キンパイホース	SP-H-TOP (65mm×20m)	本	35			35
11	移動式炊飯器	興亜物産製 KC-100	台		2		2
12	大型石油ストーブ	ダイニチ工業 32畳用	台	5			5
13	石油ストーブ	コロナSL-221型	台	9			9
14	機械用工具セット	ソケットレンチ、スパナ等	台	10			10
15	ハロゲン投光機	バイスタイプ500W 5mケーブル付き	台		6		6
16	三脚	TS2000S	台		2		2
17	簡易トイレ(小使用)	2人用 123cm×123cm×高208	台		3		3
18	スタンドパイプ	引上式アルミ製 φ65mm×65mm	本			5	5
19	開栓器	パイプ1.5m (補強加工)	本			2	2
20	万能テコ	(マンカギ)	本			1	1
21	残留塩素測定器	シバタ製	個			2	2
22	トラロープ	12mm×100m	巻			30	30
23	合図灯	TF-1210型	個			70	70
24	ミラクルライト	CL-1656型	個			57	57
25	スーパーコーン	SC-RW	個			29	29
26	コーンバー	スーパーコーン用 2m	本			13	13
27	マルチ給水栓	消火栓からの給水用	組		50		50

(3) 物品等

平成29年3月31日現在

No.	品名	形質	単位	北部 配水場	西部 配水場	防災 倉庫	数量
1	非常用飲料水袋	4ℓ (手揚げ付き名入り)	枚	3,500			3,500
2	非常用飲料水袋	5ℓ用 (企業団名・シンボルマーク入り)	枚		1,800		1,800
3	非常用飲料水袋	6ℓ用 (企業団名入り)	枚		21,900		21,900
4	水のポータブル容器	5ℓ用 (ソフトタイプ)	個		100		100
5	ポリ容器	20ℓ	個	336			336
6	ビニールシート	ブルーシート 3.6m×5.4m	枚	10	19		29
7	ビニールシート	ブルーシート 5.4m×5.4m	枚		10		10
8	ビニールシート	10m×10m	枚			4	4
9	ビニールシート	ジャンボシート 15m×20m 75kg	枚		2		2
10	ポリエチレンフィルム	0.2mm×1,800mm×50m (ロール)	巻			8	8
11	ビニールホース	15mm×20m	巻	5			5

VI. 災害対策

No.	品名	形質	単位	北部 配水場	西部 配水場	防災 倉庫	数量
12	サニーホース	50mm×20m	個	6			6
13	コードリール	AW 2C301k (接地アダプター付き)	台	10			10
14	液晶テレビ	ソニーFDL-k416 (電池付き)	台	2			2
15	トランジスタラジオ	ソニーICF-S12 (電池付き)	台	6			6
16	トランシーバー	ソニーICB-87R (電池式)	台	10			10
17	ラジオ付強力ライト	日立W-2402 (電池式)	台	30			30
18	ライト	クセノン集光強力ライト	個		10		10
19	ハンドマイク(拡声器)	TM-103 (電池式 単3 (8本))	台	10			10
20	バール(金テコ)	1, 200mm×φ25mm	本	10			10
21	ノコギリ	片刃 刃長330mm	丁	7			7
22	手斧	165mm (さや入り)	丁	9			9
23	消火用バケツ		個	10			10
24	折りたたみテーブル	BDK-164	卓	5	2		7
25	折りたたみイス	FC338N	脚	46			46
26	折り畳み簡易ベッド	L1, 900×W590×H240mm	台	20	6	4	30
27	レスキューキットボックス	平バール, 折込のこぎり, カケヤ, ショベル, ボルトカッターほか	個			1	1
28	ドーム型テント	5人用	個			2	2
29	寝袋	荒井金属CRT827	個	42	2	5	49
30	敷きマット	W900×D1, 800×厚さ8mm	枚			10	10
31	救急セット大型	蕨衛材製 (50人用)	個	4			4
32	担架	ビニールレザー張り	台	10			10
33	毛布	真空パック カネボウ難燃毛布	枚	80	10		90
34	作業服ブルゾン	長袖 M・L・LL・EL	着			200	200
35	作業服シャツ	半袖 M・L・LL・3L	着			105	105
36	作業服シャツ	長袖 M・L・LL・3L	着			200	200
37	作業服ズボン	夏用 サイズ73~101	着			200	200
38	作業服ズボン	冬用 サイズ73~101	着			200	200
39	防寒服	M・L・LL・EL・4L	着			100	100
40	安全チョッキ		着			15	15
41	合羽	完全防水 (M・L・LL)	着			84	84
42	雨合羽 (上下)	ナイロン100% YN7000	着	30			30
43	安全靴	CH511編み上げ チャック式	足	50			50
44	安全靴	サイズ 23.5~27.5cm	足			92	92
45	長靴		足			64	64
46	軍手	滑り止め付き 木綿製	双	492			492
47	軍手	滑り止め無し 木綿製	双	51			51
48	トイレットペーパー	二重タイプ	個	768			768

(4) 食糧品等

平成29年3月31日現在

No.	品名	形質	単位	北部 配水場	西部 配水場	東部 配水場	数量
1	卓上ガスコンロ	イワタニ製	台	7			7
2	木炭	2kg (2~3人用)	袋	20			20
3	使い捨て皿	18cm丸皿	枚	200			200
4	使い捨てお椀	発泡スチロール製	枚	500			500
5	紙コップ		個	2,000			2,000
6	ヤカン	3 $\frac{1}{2}$ ℓ	個	9			9
7	割り箸		本	3,000			3,000
8	鍋	φ26cm	個	5			5
9	まな板	18×37cm	枚	8			8
10	包丁		丁	9			9
11	長期保存食糧	五目ご飯 (50食分)	箱		26		26
12	長期保存食糧	山菜おこわ (50食分)	箱		26		26
13	長期保存食糧	わかめご飯 (50食分)	箱		20		20
14	長期保存食糧	梅わかめご飯 (50食分)	箱		10		10
15	長期保存食糧	ドライカレー (50食分)	箱		8		8
16	災害用備蓄飲料水	500mlボトル水	本	12,792		3,048	15,840

7. 応急給水車両等

平成29年3月31日現在

No.	品名	形質	単位	北部 配水場	西部 配水場	防災 倉庫	数量
1	自走給水車	2 m ³	台			2	2
2	自走給水車	4 m ³	台			1	1
3	可搬式給水タンク	1 m ³ (アルミ製)	台		5		5
4	可搬式給水タンク	1 m ³ (樹脂製)	台		3		3